



**Sol·licitud de subvenció econòmica al Departament d'Acció Social i Ciutadania a càrrec de **Junta Distribuïdora d'Herències intestades**, per l'acondicionament del Centre de Acollida i Seguiment de Barcelona, situat al carré de Córsega 528, Esc.Derta 1º-3ª, caracteritzat per el canvi de les línies d'electricitat, l'insonorització i aïllament del seus despatxos, l'actualització del seus arxius, ordinadors, com així mateix, la pintura i decoració nova dels seus espais.**

### **1.- Dades de la Entitat:**

FUNDACIÓ "Font Picant". C/ Córsega 528 1er.-3a.-Esc.D. CP: Barcelona 08025.  
Tel.: 93.435.38.19. Fax: 93.436.00.13. e-mail: [fontpicant@suport.org](mailto:fontpicant@suport.org)  
web: [www.fontpicant.com](http://www.fontpicant.com)

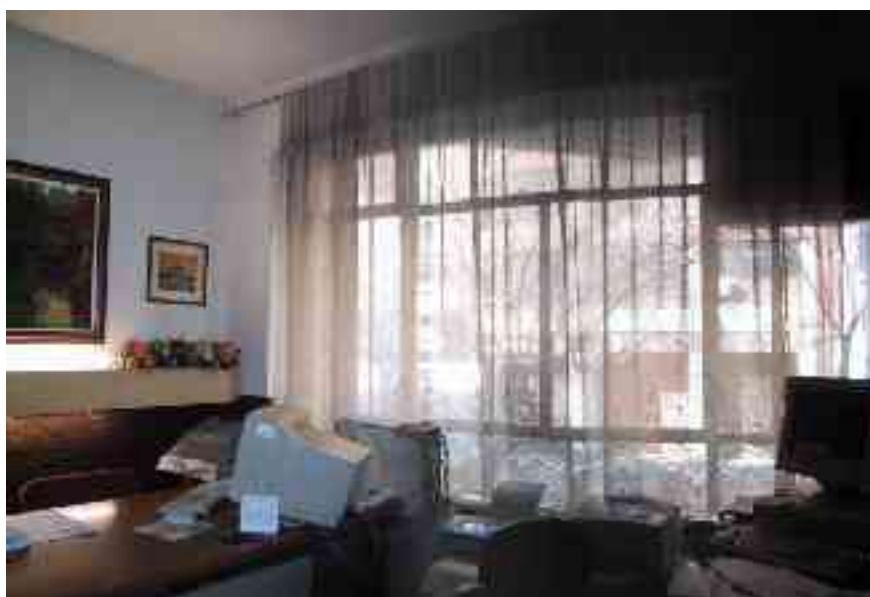


Fig.1.- Aspecte dels despatxos a l'abril 2006. Treballen 3 persones.

### **2.- Data de constitució i forma jurídica:**

Acta Fundacional de 22 de setembre de 1986. FUNDACIÓ Privada. Nº registre: 268. Declarada Benèfic -Assistencial i d'Interès Social per el Conseller de Justícia de la Generalitat de Catalunya (06-10-86)

### **3.- NIF: G-58251901.**



#### 4.- Orígenes de l'entitat:

LA FUNDACIÓ FONT PICANT ha sigut la conseqüència de l'acord entre institucions públiques i d'iniciatives tècnic - professionals per constituir al 1986 un espai de Salut per els malalts de Sida i de persones joves afectades d'exclusió social relacionades amb l'abús de drogues centrades en el consum d'heroïna.

Des de els seus inicis (1985-86) ha comptat amb el suport de: El Departament de Sanitat de la Generalitat, l'Ajuntament de Vic, Cerdanyola del Vallès, Sant Hilari de Sacalm; l'Inem-Barcelona i la Càtedra de Psicologia Social de la Universitat Autònoma de Barcelona per iniciar *el primer projecte d'Escola Taller per la inserció Socio-laboral de joves tractats per consum d'heroïna*, "Font Picant" al antic Hotel Balneari de Sant Hilari amb la participació de marginats consumidors d'heroïna injectable. Després ha iniciat *la primera experiència de Centre Especial de Treball per consumidors de drogues* a 1995-98 i des de 1994 treballa en *sinergies* proposades a les Administracions i el Fons Social Europeu, amb col·lectius d'immigrants centre i sud-americans com centre i nord africans en tallers de Formació Ocupacional en obert.

#### 5 - Objectius i sectors d'intervenció:

##### 5.1. - Dels Estatuts de la FUNDACIÓ Font Picant:

*Capitulo Segundo:*

*Finalidades Fundacionales:*

*Artículo 4. - Serán objeto de la Fundación, la Defensa, Asistencia, Formación y Rehabilitación de personas con problemas de marginación social (\*), así como todo el conjunto de acciones tendentes a su plena integración en la Sociedad. (\*)*

*(\*) El concepto de marginación social inclou discapacitats psíquiques i físiques relacionades al fet marginal, que no eren considerades per llei al 1986, data de l'Acte Fundacional. La plena integració social inclou el dret a una vida lliure, solidària i feliç (Concepte de Salut a Catalunya) i per suposat feina, habitatge i reconeixement social..*

*Para ello habrá de promover:*

*a.- Investigación en todo lo concerniente a la Marginación Social, desde las múltiples disciplinas que abordan el problema, intentando elaborar hipótesis de trabajo, formas de diagnóstico y tratamiento.*

*b.- Promoción de servicios, centros de acogida, asistencia y reinserción o docencia, a fin de cumplir con el objetivo central.*

*c.- Docencia y divulgación de las acciones realizadas, así como de proyectos o propuestas en otros foros de trabajo.*

*d.- Cualquier otra finalidad relacionada con los objetivos anteriores.*

*Artículo 5.- El Patronato habrá de determinar...*

*Todas las actividades se desarrollarán con prioridad en el territorio de Catalunya, sin que se excluya la participación en foros dentro del Estado o en el exterior, siempre sin afán de lucro.*



## 5.2.- Breu resum de les persones beneficiàries i activitats:

La Fundació treballa des de 1985 en la assistència per la rehabilitació i inserció socio-laboral de col·lectius marginats caracteritzats per:

Persones amb problemes de marginació:

- Drogodependents a l'alcohol i drogues il·legals amb eix heroïna o PMM.(1982 - 2005)
- Amb o sense discapacitats mentals compensades (psicosi i patologia dual) (1987 - 2005)
- Persones afectades pel SIDA i altres malalties associades.(1983-2005)
- Persones amb penes alternatives a la presó ó i/o ex - recloses.(1985-2005)
- Persones estrangeres immigrants sense recursos.(1994-96 - 2000-2005)

I d'acord amb la següent sectorialització:

a)- Programa Assistencial: Centre de Acollida a Barcelona – Centre Sant Miquel del Ter, amb 25 places residencials autoritzades i 21 amb concert públic per el tractament en CTD de persones marginades per addiccions.

Tracta en conseqüència tots els fenòmens associats, com la desestructuració familiar, la soledat, els problemes de compliment de penes alternatives a la presó, la ex - reclusió, així com malalties orgàniques associades com l'hepatitis crònica, la Sida i altres elements de exclusió i marginació de la societat. El seu àmbit territorial d'acció és Catalunya i compta amb el suport dels Departaments de Salut i de Benestar i Família.

b) – Programa Formatiu: Centrat en les activitats del Taller d'Ocupació “Osor” en cinquena edició (2005-06) i des de l'any 2000 es caracteritza per el ensenyament d'habilitats i tècniques dels oficis de Paleta i Lampista en la modalitat “aprendre-treballant” com d'establir sinergies entre la rehabilitació avançada i la integració laboral de col·lectius immigrants externs al espai residencial i de tractament.

Aquest programa té el suport del Fons Social Europeu - Departament de Treball de la Generalitat de Catalunya en tot lo relacionat amb salaris per professors i alumnes-treballadors; del Ministeri de Treball i Assumptes Socials en subvenció 0,5% del IRPF per materials de classe i tallers i a rebut ajudes per la millora d'estructures des de les caixes d'estalvis de Catalunya.

La Fundació pertany a la Xarxa Espanyola de Inserció Socio-laboral (REPRIS) i a Europa amb la Xarxa EAPN. Dins Catalunya forma part de la Xarxa Pública d'Assistència a Drogodependents y pertany a la Federació Catalana d'Ajuda al Drogodependent.



## 6 – Anys d'experiència dins el sector:

Des de Octubre 1985: Inici d'activitats per Rehabilitació Arquitectònica i Humana a l'Antic Hotel - Balneari de Sant Hilari.(Total: 20 anys) 1985-2005 - 1º Escola Taller “Font Picant” per Drogodepenents (1987) i amb contractes de protecció Sociosanitaria es destaca el Projecte EXPEDITION per INICIATIVA EMPLEO-HORIZON (1994-1996) Finalitza amb la posada en marxa d'un *Centre Especial de Treball* per 10 treballadors/res disminuïts/des, procedents de Malalties associades al consum d'alcohol i altres drogues.

Programes realitzats en ordre cronològic:

1986 – 2008. CTD amb subvenció de l'ICASS i des de 2003 amb conveni para el tractament residencial de persones drogodepenents.

1999-2006 Taller d'Ocupació *Osor*.(Cinquena edició 2005-06) Programa de treball protegit amb residència, pre- formació i formació a l'àmbit de la Construcció per 16 places de contracte per disminuïts i altres col·lectius de persones excloses o amb risc d'exclusió social. Immigrants i alcohòlics en procés de rehabilitació avançada..

2004 Subvenció Fundació Caixa Sabadell per la millora d'instal·lacions i suport a les accions del Taller d'ocupació – 0,54% d'IRPF-2004

1997-2004 Subv. IRPF 1999- 2004 per donar suport a les accions del taller d'ocupació i la millora del centre Sant Miquel del Ter en útils de classe, formació i eines de taller.

1992-2004 Programes per a Iniciatives Socials Europees: Horizon; Empleo-Horizon; Empleo-Integra; Equal, per la integració social, la trobada europea, la formació i treball, lo mateix que l'incorporació a les noves tecnologies de la informació i comunicació.(“El Pasteral” 1992-96; “Expedition”1996-2000; “La Selva Coopera” 2001-2005)

1988.1996 Programes FIPs (5 tallers) INEM - Treball - FSE. Immigrants centrafricans i drogodepenents, entre 30-60 pers/any. Per 2005 es sol·licitaran curses de fusteria, cuina i forja ornamental.

1991.1992 Escola-Taller “Les Guillerries” . 30 persones: alcohol, drogues, psicosis, recluses.

1988.1990 Escola-Taller “Font Picant.” (Sant Hilari). per 15 persones drogodepenents residents.

1985-1988 Salari-Risc. INEM-Barcelona/Universitat Autònoma./Dep. Sanitat. Inici del Projecte “Un espai per la Salut” à Les Guillerries i començament de les etapes Fundacionals del programa rural.( Càtedra Psicologia Social UAB – Consultori “Sagrada Família”)



Fig. 3.- Taller “Belén” realitzat per residents al hivern de 2005.



## 7. - Càrrecs i noms de les persones responsables del projecte:

7.1 - Juan Pedro Montero de la Bandera.  
Metge, col·legiat honorífic número 08/11295. Tel: 972.43.03.58. e-mail:  
[jjmonteroa@papps.org](mailto:jjmonteroa@papps.org)  
Vice-president i responsable legal de la Fundació

7.2. - Secretària General i Persona de Contacte a la Seu de Barcelona. Elvira Bartolomé Ramos. Tel: 93.435.38.19. e-mail: [fontpi@suport.org](mailto:fontpi@suport.org)

**8.- Projecte Per l'acondicionament físic i l'inversió en equipaments del Centre de Acollida "Sagrada Família"** Aquest projecte no es pot incloure dins d'accions integrades als tallers de Sant Miquel del Ter. Caurà fer-lo per contractació a tercers.(instal·lació elèctrica; instal·lació de seguretat; col·locació de arxius, 2 ordinadors nous i potents de baix consum; mobles nous imprescindibles, finestres aïllades noves; pintura dels espais; etc)



Fig.4: Espai de biblioteca al centre SMM en restauració dins l'any 2006

### 8.1.- Resum de les accions realitzades en relació als marginats de Barcelona :

Des de l'any 1982 la pre-fundació Font Picant ja treballava per la integració social de persones marginades per drogodependències a substàncies il·legals, localitzant la seva seu dins un lloc pròxim al centre de la ciutat, amb bona comunicació de transport públic per tota la resta de l'àrea metropolitana.

Ha tingut l'honor d'iniciar els primers programes de manteniment amb metadona (PMM) quan dins l'estat espanyol, es recriminaven i rebran la descalificació de tots els professionals de la salut i l'ensenyament. El llistat d'accions llistat (6) dona una idea de la capacitat i les necessitats actuals per l'acondicionament del centre de acollida, el qual no ha tingut cap intervenció des de fa 20 anys.



## 8.2.- Els problemes del centre a Barcelona:

1 – Xarxa d'electricitat instal·lada al any 1982 sense reformes a l'actualitat, amb un augment del consum d'energia molt més elevat, sense connexió a terra i sense sistemes de seguretat per incendis.

2 – Xarxa d'alumbrat interior molt reduïda per les necessitats d'utilització d'energia en ordinadors (2 molt antics), fax, escalfament, nevera obligatòria (antiga), trituradora, centraleta de telèfon, fotocopiadora, escanner, impresores, etc.

3 – Absència d'un espai d'espera (sala d'estar) adequat a les necessitats de la població atesa; moltes vegades per temps prolongats qui arriben deprimits, els quals es deprimeixen més, tenint en compte les condicions fosques i poc acollidores dels recintes, més semblants a jutjats de guàrdia que a un centre d'acollida.

4 – Obsolet aïllament del so del carrer. Finestres grans de ferro i vidre senzill que refreden al hivern i escalfen a l'estiu, molt complicades de rentar des de dins, per un sistema estrany de construcció, molt antiga. Es traspassa la pols i el fum des de l'exterior i els equipaments queden tots negres de contaminació.

5 – El sistema de arxius ha sigut donat per institucions públiques per els seus estats ruïnós i antiquats, sense sistemes de claus de seguretat, qui ocupen molt d'espais, per lo qual cal fer un canvi de sistemes, qui assegurin el compliment de la Llei de Seguretat i Confidencialitat de les dades personals. Els ordinadors queden fora les mesures de seguretat actuals.

6 – Mal estat de interiors, portes (sense claus) i paraments, amb pintura de fa 15 anys.



## 9 – Objectius de l'intervenció:

- Millora de las condiciones físiques de treball dels operadors al centre.
- Millora de las condiciones de recepció i atenció als usuaris en risc de marginació o marginats assitits.



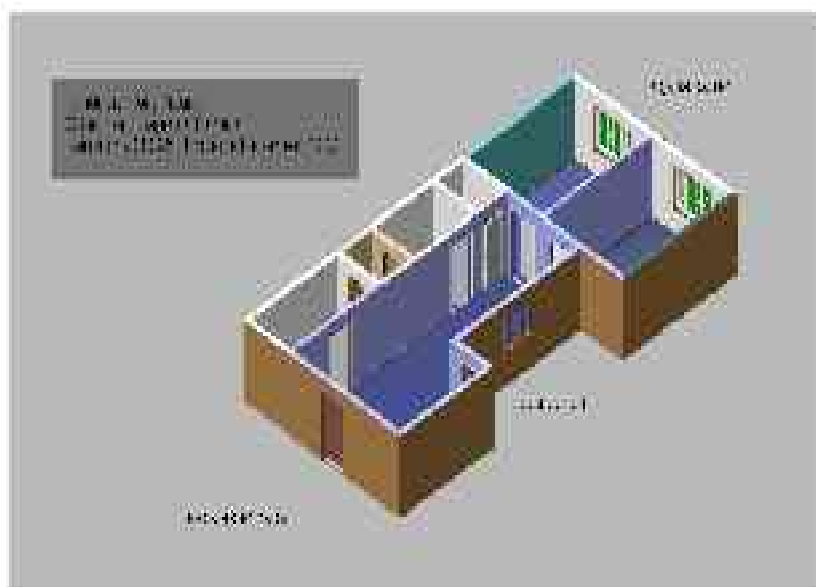
Vice-presidència.

- Millora de la qualitat de tractament dels malats i les seves famílies per disminució del soroll i la confortabilitat durant el temps d'espera, amb acurtament del temps psicològic per millora d'instal·lacions.
- Acompliment de les mesures de seguretat contra incendis.
- Acompliment de la Llei de protecció de dades.(arxius i ordinadors)

**10 – Calendari de accions:**

Cal intervindre avanç l'estiu de l'any 2007 amb les següents intervencions amb inici avanç de maig:

- a) Projecte de rehabilitació i reordenació dels espais de treball amb canvis radicals a la tabiqueria, d'acord al projecte realitzat per l'arquitecte tècnic Diego Escudero y l'arquitecte Daniel Mesaguer.



- b) Projecte d'execució per una xarxa elèctrica nova amb tres derivacions:

- 1) Regió humida.
- 2) Força (endolls)
- 3) Allumbrat.

- c) Amb la adequació:

- Instal·lació de sistema de arxius nou, situats a l'habitació d'entrada-esquerra.
- Canvi de finestres exteriors que donen al carrer Còrsega.Instal·lació a l'estiu.
- Substitució d'equipaments antics (nevera, 2 ordinadors, llums)
- Canvi de finestres interiors i portes amb claus, per seguretat.
- Decoració i pintura dels espais reacondicionats.

**10.1.- Accions i equipaments concrets per que es sol·licita la subvenció:**



Accions	Situació	Fets per	Data prevista
Creació d'empresa	Centre Córsega	Fundació Font Picant	Marc, 2007
Projecte d'execució/seg.	Centre Córsega	Fundació Font Picant	Març 2007
Permis d'obres	Centre Córsega	Fundació Font Picant	Abril 2007
Contractació persones	Centre Córsega	Fundació Font Picant	Juliol - agost 2007
Canvi temporal centre	Centre Córsega	Fundació Font Picant	Juliol - agost 2007
Inici d'enderroc - final	Centre Córsega	Empresa d'inserció	Juliol - agost 2007
Reformes programades	Centre Córsega	Empresa d'inserció	Juliol - agost 2007
Equipaments	Situació	Instal·lat per	Data prevista
Xarxa elèctrica	Centre Córsega	Empresa d'inserció	Juliol - agost 2007
Llums	Centre Córsega	Empresa d'inserció	Juliol - agost 2007
Endolls	Centre Córsega	Empresa d'inserció	Juliol - agost 2007
Seguretat	Centre Córsega	Empresa d'inserció	Juliol - agost 2007
Arxius amb claus	Centre Córsega	Empresa d'inserció	Juliol - agost 2007
2 finestres exteriors	Centre Córsega	Empresa d'inserció	Juliol - agost 2007
3 finestres interiors	Centre Córsega	Empresa d'inserció	Juliol - agost 2007
2 ordinadors segurs.	Centre Córsega	Empresa d'inserció	Juliol - agost 2007
Pintura general	Centre Córsega	Empresa d'inserció	Juliol - agost 2007